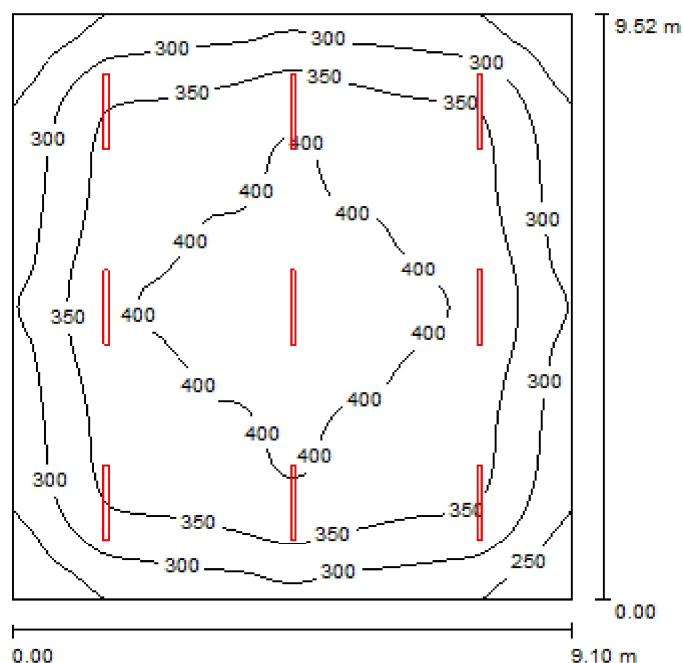


0/01 HALA PRZYJĘĆ / Podsumowanie



Wysokość pomieszczenia: 4.000 m, Wysokość montażu: 4.000 m,
 Współczynnik konserwacji: 0.77

Wartości Lux, Skala 1:123

Powierzchnia	ρ [%]	E_m [lx]	E_{min} [lx]	E_{max} [lx]	E_{min} / E_m
Płaszczyzna pracy	/	347	202	436	0.583
Podłoga	20	311	193	384	0.619
Sufit	70	87	79	108	0.907
Ściany (4)	50	215	100	333	/

Płaszczyzna pracy:

Wysokość: 0.850 m
 Siatka: 64 x 64 Punkty
 Margines: 0.000 m

UGR

Lewa ściana 24
 Dolna ściana 24
 (CIE, SHR = 0.25.)

Wzdłuż-

24
 24

W poprzek

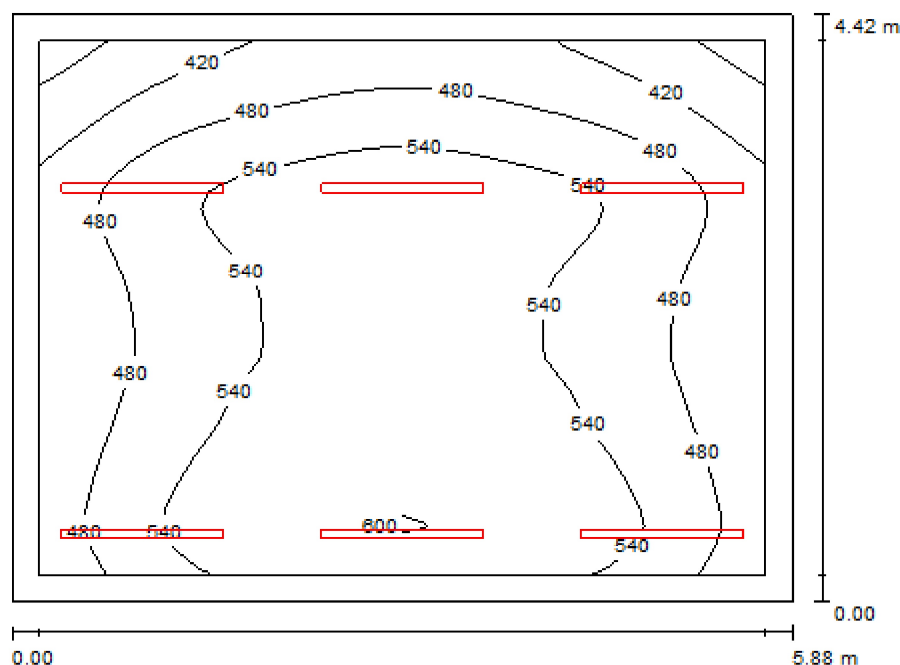
24
 24

do osi oświetlenia**Wykaz opraw**

Nr.	Ilość	Etykieta (Czynnik korekcyjny)	Φ (Oprawa) [lm]	Φ (Lampy) [lm]	P [W]
1	9	LUXIONA 19.3205.0010.21 NEPTUN LED COMPACT V2 6000 PC-FROZEN E 21 IP66 840 / L-1200 (1.000)	5749	6270	36.0
W sumie:			51740	56430	324.0

Specyfikacja mocy przyłączeniowej: $3.74 \text{ W/m}^2 = 1.08 \text{ W/m}^2/100 \text{ lx}$ (Powierzchnia podstawowa: 86.57 m^2)

0/02 HALA KONTROLI STRATYFIKACJI / Podsumowanie



Wysokość pomieszczenia: 3.000 m, Wysokość montażu: 3.000 m,
 Współczynnik konserwacji: 0.77

Wartości Lux, Skala 1:57

Powierzchnia	ρ [%]	E_m [lx]	E_{min} [lx]	E_{max} [lx]	E_{min} / E_m
Płaszczyzna pracy	/	511	334	604	0.654
Podłoga	20	405	259	485	0.640
Sufit	70	138	97	263	0.706
Ściany (4)	50	321	126	1028	/

Płaszczyzna pracy:

Wysokość: 0.850 m
 Siatka: 32 x 32 Punkty
 Margines: 0.200 m

UGR

Lewa ściana
 Dolna ściana
 (CIE, SHR = 0.25.)

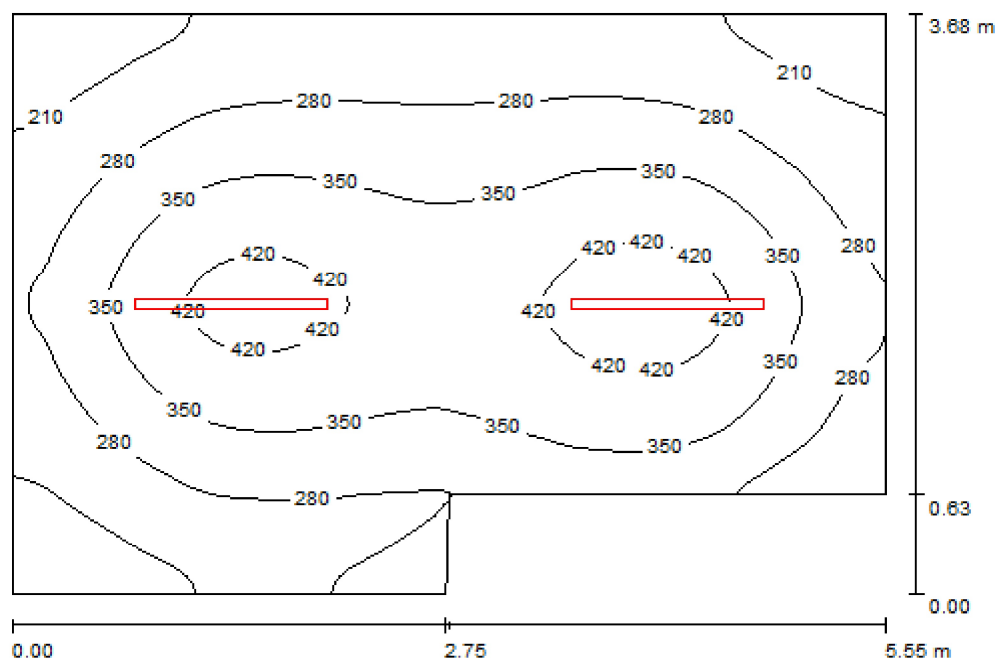
Wzdłuż- W poprzek do osi oświetlenia
 22 22
 23 23

Wykaz opraw

Nr.	Ilość	Etykieta (Czynnik korekcyjny)	Φ (Oprawa) [lm]	Φ (Lampy) [lm]	P [W]
1	6	LUXIONA 19.3205.0006.21 NEPTUN LED COMPACT V2 4000 PC-FROZEN E 21 IP66 840 / L-1200 (1.000)	4223	4606	25.0
W sumie:			25339	27636	150.0

Specyfikacja mocy przyłączeniowej: $5.77 \text{ W/m}^2 = 1.13 \text{ W/m}^2/100 \text{ lx}$ (Powierzchnia podstawowa: 26.02 m^2)

0/03 PRZEDSIONEK Z WAGĄ I POJEMNIKAMI / Podsumowanie



Wysokość pomieszczenia: 3.000 m, Wysokość montażu: 3.000 m,
 Współczynnik konserwacji: 0.77

Wartości Lux, Skala 1:48

Powierzchnia	ρ [%]	E_m [lx]	E_{min} [lx]	E_{max} [lx]	E_{min} / E_m
Płaszczyzna pracy	/	309	153	458	0.496
Podłoga	20	241	147	309	0.609
Sufit	70	76	57	97	0.750
Ściany (6)	50	173	68	397	/

Płaszczyzna pracy:

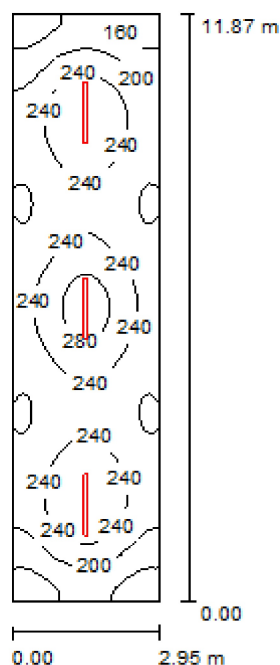
Wysokość: 0.850 m
 Siatka: 64 x 64 Punkty
 Margines: 0.000 m

Wykaz opraw

Nr.	Ilość	Etykieta (Czynnik korekcyjny)	Φ (Oprawa) [lm]	Φ (Lampy) [lm]	P [W]
1	2	LUXIONA 19.3205.0010.21 NEPTUN LED COMPACT V2 6000 PC-FROZEN E 21 IP66 840 / L-1200 (1.000)	5749	6270	36.0
W sumie:			11498	12540	72.0

Specyfikacja mocy przyłączeniowej: $3.85 \text{ W/m}^2 = 1.25 \text{ W/m}^2/100 \text{ lx}$ (Powierzchnia podstawowa: 18.68 m^2)

0/04 KORYTARZ CHŁODNI / Podsumowanie



Wysokość pomieszczenia: 2.800 m, Wysokość montażu: 2.800 m,
 Współczynnik konserwacji: 0.77

Wartości Lux, Skala 1:153

Powierzchnia	ρ [%]	E_m [lx]	E_{min} [lx]	E_{max} [lx]	E_{min} / E_m
Płaszczyzna pracy	/	222	135	297	0.607
Podłoga	20	222	135	297	0.607
Sufit	70	64	48	75	0.740
Ściany (4)	50	152	59	286	/

Płaszczyzna pracy:

Wysokość: 0.000 m
 Siatka: 128 x 32 Punkty
 Margines: 0.000 m

UGR

Lewa ściana 25
 Dolna ściana 25
 (CIE, SHR = 0.25.)

Wzdłuż-

25
 25

W poprzek

25
 24

do osi oświetlenia**Wykaz opraw**

Nr.	Ilość	Etykieta (Czynnik korekcyjny)	Φ (Oprawa) [lm]	Φ (Lampy) [lm]	P [W]
1	3	LUXIONA 19.3205.0010.21 NEPTUN LED COMPACT V2 6000 PC-FROZEN E 21 IP66 840 / L-1200 (1.000)	5749	6270	36.0
W sumie:			17247	18810	108.0

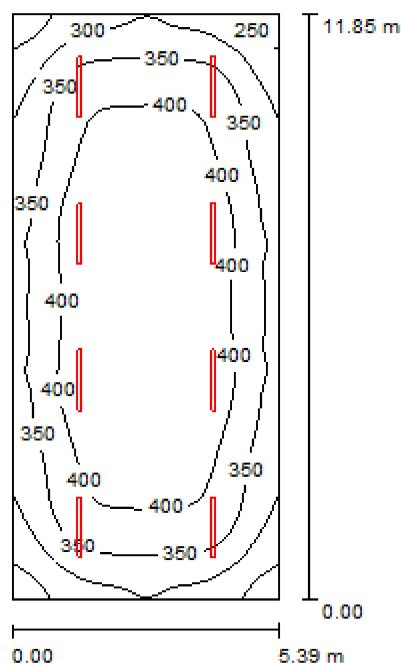
Specyfikacja mocy przyłączeniowej: $3.08 \text{ W/m}^2 = 1.39 \text{ W/m}^2/100 \text{ lx}$ (Powierzchnia podstawowa: 35.03 m^2)



PPUH PROELMAR

Edytor mgr inż. Marek Alf
 Telefon 668-154-340
 faks
 e-Mail a_marex@wp.pl

0/05 KOMORA CHŁODNICZA V / Podsumowanie



Wysokość pomieszczenia: 4.000 m, Wysokość montażu: 4.000 m,
 Współczynnik konserwacji: 0.77

Wartości Lux, Skala 1:153

Powierzchnia	ρ [%]	E_m [lx]	E_{min} [lx]	E_{max} [lx]	E_{min} / E_m
Płaszczyzna pracy	/	374	223	446	0.596
Podłoga	20	327	214	390	0.656
Sufit	70	101	81	125	0.805
Ściany (4)	50	242	110	401	/

Płaszczyzna pracy:

Wysokość: 0.850 m
 Siatka: 64 x 32 Punkty
 Margines: 0.000 m

UGR

Lewa ściana 23
 Dolna ściana 24
 (CIE, SHR = 0.25.)

Wzdłuż-**W poprzek**

23
 24

do osi oświetlenia**Wykaz opraw**

Nr.	Ilość	Etykieta (Czynnik korekcyjny)	Φ (Oprawa) [lm]	Φ (Lampy) [lm]	P [W]
1	8	LUXIONA 19.3205.0010.21 NEPTUN LED COMPACT V2 6000 PC-FROZEN E 21 IP66 840 / L-1200 (1.000)	5749	6270	36.0
W sumie:			45992	W sumie: 50160	288.0

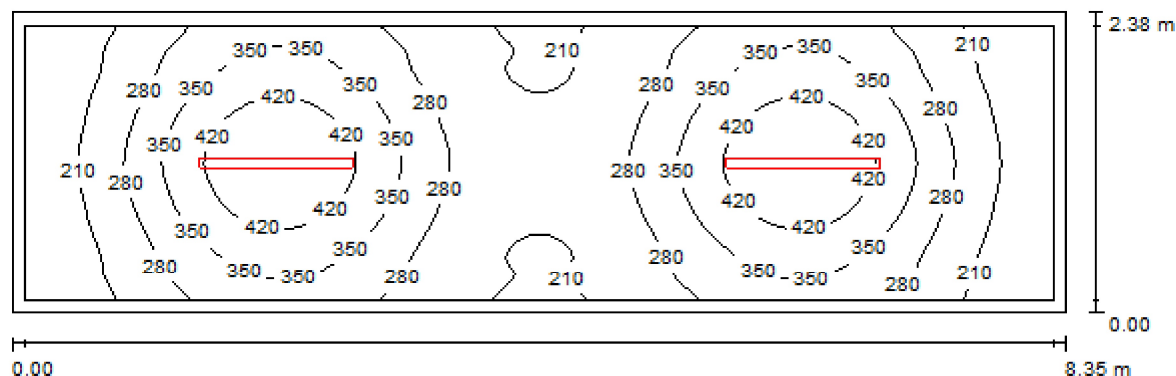
Specyfikacja mocy przyłączeniowej: $4.51 \text{ W/m}^2 = 1.21 \text{ W/m}^2/100 \text{ lx}$ (Powierzchnia podstawowa: 63.85 m^2)



PPUH PROELMAR

Edytor mgr inż. Marek Alf
 Telefon 668-154-340
 faks
 e-Mail a_marex@wp.pl

0/06 KOMORA CHŁODNICZA NR I / Podsumowanie



Wysokość pomieszczenia: 2.800 m, Wysokość montażu: 2.800 m,
 Współczynnik konserwacji: 0.77

Wartości Lux, Skala 1:60

Powierzchnia	ρ [%]	E_m [lx]	E_{min} [lx]	E_{max} [lx]	E_{min} / E_m
Płaszczyzna pracy	/	299	152	486	0.509
Podłoga	20	220	136	288	0.621
Sufit	70	72	47	92	0.656
Ściany (4)	50	163	59	394	/

Płaszczyzna pracy:

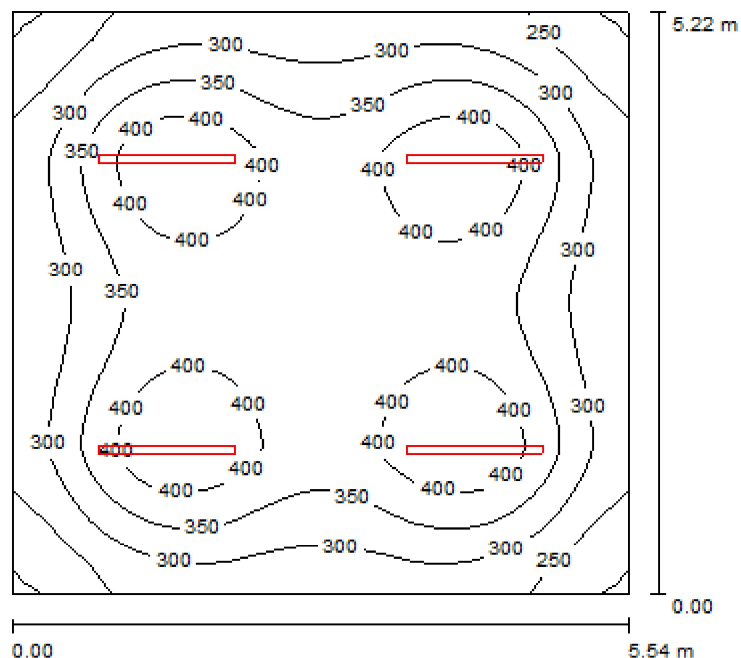
Wysokość: 0.850 m
 Siatka: 128 x 32 Punkty
 Margines: 0.100 m

Wykaz opraw

Nr.	Ilość	Etykieta (Czynnik korekcyjny)	Φ (Oprawa) [lm]	Φ (Lampy) [lm]	P [W]
1	2	LUXIONA 19.3205.0010.21 NEPTUN LED COMPACT V2 6000 PC-FROZEN E 21 IP66 840 / L-1200 (1.000)	5749	6270	36.0
W sumie:			11498	12540	72.0

Specyfikacja mocy przyłączeniowej: $3.63 \text{ W/m}^2 = 1.22 \text{ W/m}^2/100 \text{ lx}$ (Powierzchnia podstawowa: 19.84 m^2)

0/07 KOMORA CHŁODNICZA NR IV / Podsumowanie



Wysokość pomieszczenia: 2.800 m, Wysokość montażu: 2.800 m,
 Współczynnik konserwacji: 0.77

Wartości Lux, Skala 1:68

Powierzchnia	ρ [%]	E_m [lx]	E_{min} [lx]	E_{max} [lx]	E_{min} / E_m
Płaszczyzna pracy	/	341	197	446	0.577
Podłoga	20	279	180	329	0.645
Sufit	70	80	60	97	0.756
Ściany (4)	50	192	83	300	/

Płaszczyzna pracy:

Wysokość: 0.850 m
 Siatka: 64 x 64 Punkty
 Margines: 0.000 m

UGR

Wzdłuż-
 Lewa ściana 24
 Dolna ściana 23
 (CIE, SHR = 0.25.)

W poprzek do osi oświetlenia

24
 23

Wykaz opraw

Nr.	Ilość	Etykieta (Czynnik korekcyjny)	Φ (Oprawa) [lm]	Φ (Lampy) [lm]	P [W]
1	4	LUXIONA 19.3205.0006.21 NEPTUN LED COMPACT V2 4000 PC-FROZEN E 21 IP66 840 / L-1200 (1.000)	4223	4606	25.0
W sumie:			16893	18424	100.0

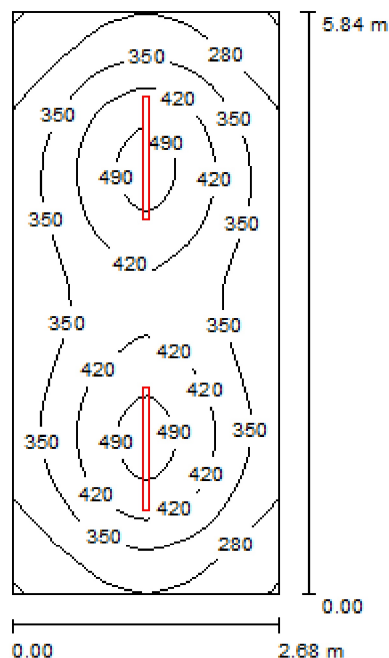
Specyfikacja mocy przyłączeniowej: $3.45 \text{ W/m}^2 = 1.01 \text{ W/m}^2/100 \text{ lx}$ (Powierzchnia podstawowa: 28.96 m^2)



PPUH PROELMAR

Edytor mgr inż. Marek Alf
 Telefon 668-154-340
 faks
 e-Mail a_marex@wp.pl

0/08, 0/09 KOMORA CHŁODNICZA / Podsumowanie



Wysokość pomieszczenia: 2.800 m, Wysokość montażu: 2.800 m,
 Współczynnik konserwacji: 0.77

Wartości Lux, Skala 1:76

Powierzchnia	ρ [%]	E_m [lx]	E_{min} [lx]	E_{max} [lx]	E_{min} / E_m
Płaszczyzna pracy	/	365	205	521	0.563
Podłoga	20	275	182	335	0.663
Sufit	70	89	65	97	0.723
Ściany (4)	50	206	77	354	/

Płaszczyzna pracy:

Wysokość: 0.850 m
 Siatka: 32 x 64 Punkty
 Margines: 0.000 m

UGR

Wzdłuż- W poprzek do osi oświetlenia
 Lewa ściana 23 23
 Dolna ściana 24 24
 (CIE, SHR = 0.25.)

Wykaz opraw

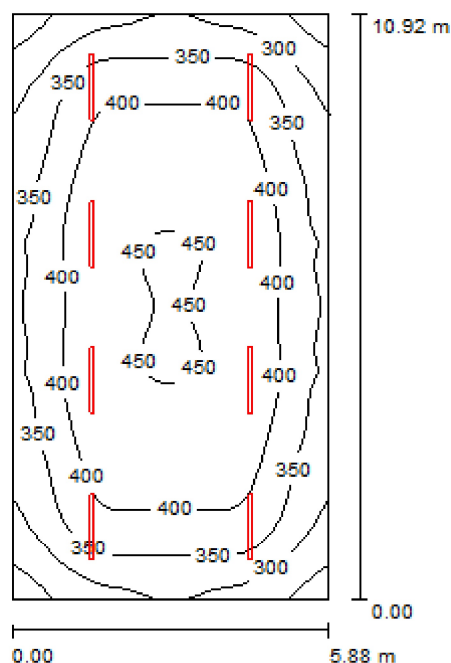
Nr.	Ilość	Etykieta (Czynnik korekcyjny)	Φ (Oprawa) [lm]	Φ (Lampy) [lm]	P [W]
1	2	LUXIONA 19.3205.0010.21 NEPTUN LED COMPACT V2 6000 PC-FROZEN E 21 IP66 840 / L-1200 (1.000)	5749	6270	36.0
W sumie:			11498	12540	72.0

Specyfikacja mocy przyłączeniowej: $4.59 \text{ W/m}^2 = 1.26 \text{ W/m}^2/100 \text{ lx}$ (Powierzchnia podstawowa: 15.68 m^2)

PPUH PROELMAR

Edytor mgr inż. Marek Alf
 Telefon 668-154-340
 faks
 e-Mail a_marex@wp.pl

0/10 TERMOTERAPIA I ZAPRAWIANIE ŻOŁĘDZI / Podsumowanie



Wysokość pomieszczenia: 4.000 m, Wysokość montażu: 4.000 m,
 Współczynnik konserwacji: 0.77

Wartości Lux, Skala 1:141

Powierzchnia	ρ [%]	E_m [lx]	E_{min} [lx]	E_{max} [lx]	E_{min} / E_m
Płaszczyzna pracy	/	379	235	453	0.620
Podłoga	20	332	211	400	0.635
Sufit	70	101	80	129	0.793
Ściany (4)	50	243	110	370	/

Płaszczyzna pracy:

Wysokość: 0.850 m
 Siatka: 32 x 64 Punkty
 Margines: 0.000 m

UGR

Lewa ściana 23
 Dolna ściana 24
 (CIE, SHR = 0.25.)

Wzdłuż-**W poprzek**

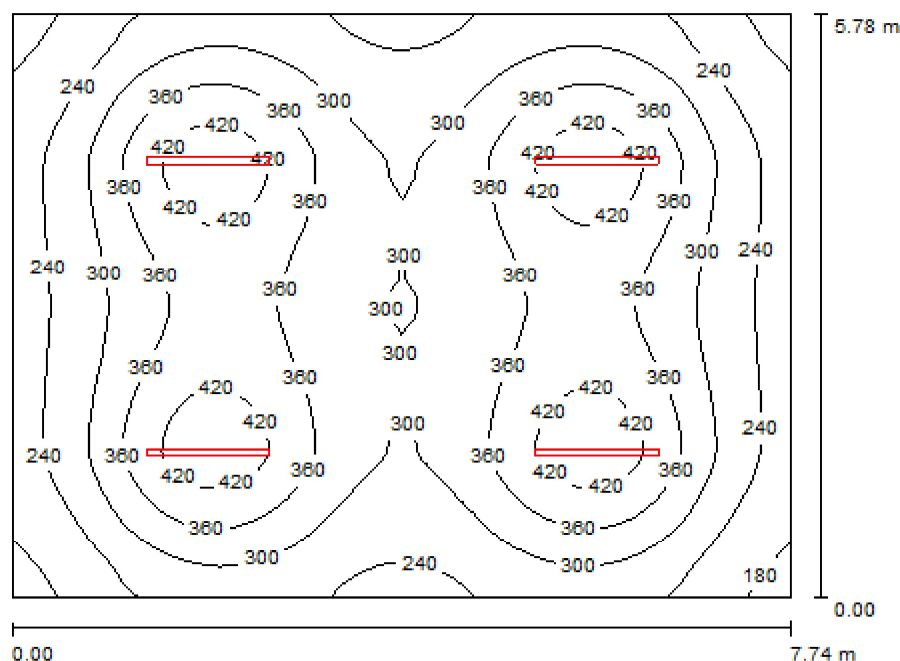
23
 24

do osi oświetlenia**Wykaz opraw**

Nr.	Ilość	Etykieta (Czynnik korekcyjny)	Φ (Oprawa) [lm]	Φ (Lampy) [lm]	P [W]
1	8	LUXIONA 19.3205.0010.21 NEPTUN LED COMPACT V2 6000 PC-FROZEN E 21 IP66 840 / L-1200 (1.000)	5749	6270	36.0
W sumie:			45992	50160	288.0

Specyfikacja mocy przyłączeniowej: $4.48 \text{ W/m}^2 = 1.18 \text{ W/m}^2/100 \text{ lx}$ (Powierzchnia podstawowa: 64.25 m^2)

0/11 SUSZARNIA I CZYSZCZALNIA / Podsumowanie



Wysokość pomieszczenia: 3.000 m, Wysokość montażu: 3.000 m,
 Współczynnik konserwacji: 0.77

Wartości Lux, Skala 1:75

Powierzchnia	ρ [%]	E_m [lx]	E_{min} [lx]	E_{max} [lx]	E_{min} / E_m
Płaszczyzna pracy	/	317	164	459	0.516
Podłoga	20	268	163	323	0.610
Sufit	70	72	55	82	0.758
Ściany (4)	50	175	75	312	/

Płaszczyzna pracy:

Wysokość: 0.850 m
 Siatka: 64 x 64 Punkty
 Margines: 0.000 m

UGR

Lewa ściana
 Dolna ściana
 (CIE, SHR = 0.25.)

Wzdłuż-

25
 24

W poprzek

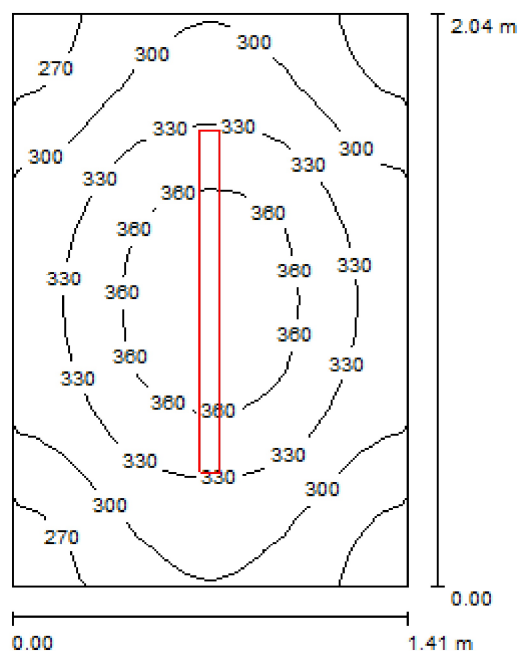
25
 24

do osi oświetlenia**Wykaz opraw**

Nr.	Ilość	Etykieta (Czynnik korekcyjny)	Φ (Oprawa) [lm]	Φ (Lampy) [lm]	P [W]
1	4	LUXIONA 19.3205.0010.21 NEPTUN LED COMPACT V2 6000 PC-FROZEN E 21 IP66 840 / L-1200 (1.000)	5749	6270	36.0
W sumie:			22996	25080	144.0

Specyfikacja mocy przyłączeniowej: $3.22 \text{ W/m}^2 = 1.02 \text{ W/m}^2/100 \text{ lx}$ (Powierzchnia podstawowa: 44.75 m^2)

0/13 ROZDZIELNIA ELEKTRYCZNA / Podsumowanie



Wysokość pomieszczenia: 3.000 m, Wysokość montażu: 3.000 m,
 Współczynnik konserwacji: 0.77

Wartości Lux, Skala 1:27

Powierzchnia	ρ [%]	E_m [lx]	E_{min} [lx]	E_{max} [lx]	E_{min} / E_m
Płaszczyzna pracy	/	320	255	379	0.796
Podłoga	20	196	169	219	0.863
Sufit	70	156	120	174	0.771
Ściany (4)	50	258	82	710	/

Płaszczyzna pracy:

Wysokość: 0.850 m
 Siatka: 16 x 16 Punkty
 Margines: 0.000 m

Wykaz opraw

Nr.	Ilość	Etykieta (Czynnik korekcyjny)	Φ (Oprawa) [lm]	Φ (Lampy) [lm]	P [W]
1	1	LUXIONA 19.3205.0006.21 NEPTUN LED COMPACT V2 4000 PC-FROZEN E 21 IP66 840 / L-1200 (1.000)	4223	4606	25.0
W sumie:			4223	4606	25.0

Specyfikacja mocy przyłączeniowej: $8.71 \text{ W/m}^2 = 2.72 \text{ W/m}^2/100 \text{ lx}$ (Powierzchnia podstawowa: 2.87 m^2)